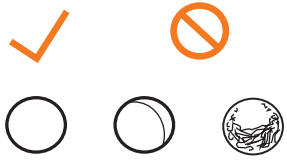


SICHERHEITSHINWEISE

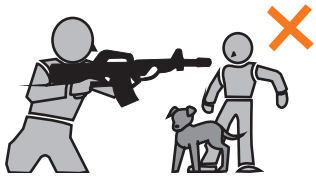
Für eine sichere Handhabung lesen Sie die Anleitung vor dem Gebrauch sorgfältig durch und beachten Sie die Sicherheitshinweise!



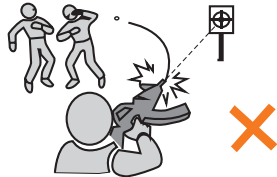
Verwenden Sie nur hochwertige BB's. Benutzen Sie BB's niemals mehrfach.



Schauen Sie niemals direkt in den Lauf. Es können sich immer noch BB's darin befinden.



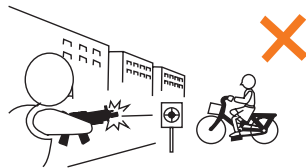
Zielen und schießen Sie niemals auf Menschen oder Tiere. Sichern Sie stets die Waffe.



Halten Sie die Waffe niemals seitlich. Durch das Spin-Up System können die BB's eine Kurve fliegen.



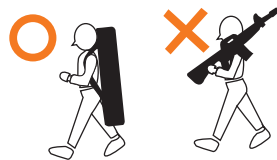
Zeigen Sie die Waffe niemals in der Öffentlichkeit. Ändern Sie niemals die Farbe der Waffe.



Schießen Sie nur auf einem abgegrenzten Gelände, auf dem keine unbeteiligten Personen getroffen werden können.



Halten Sie die Waffe immer in eine sichere Richtung! Es können sich auch ohne Magazin Kugeln in der Waffe befinden.



Führen Sie die Waffe ausschließlich gesichert, ungeladen und in einem verschlossenen Behältnis mit sich.

VX7 & VX9



BEDIENUNGSANLEITUNG



WARNHINWEISE

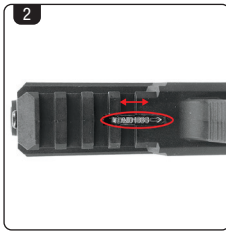
- Achtung: Dies ist kein Spielzeug
- Mindestalter: 18 Jahre
- Tragen Sie immer eine Schutzbrille.
- Schießen Sie nicht auf harte Oberflächen.
- Lesen Sie vor der Benutzung die Anleitung.
- Zeigen Sie die Waffe nicht in der Öffentlichkeit.

G-S-G
PREMIUM BRANDS

Vertrieb:
German Sport Guns GmbH
Auf den Geeren 23
D-59469 Ense

info@germansportguns.de
www.germansportguns.de
Tel: +49 (0) 2938 | 97839-0

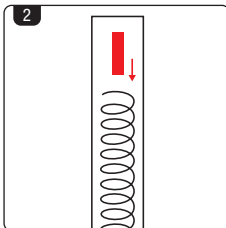
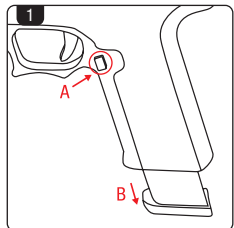
ANLEITUNG



SICHERUNG

Die Waffe verfügt über zwei Sicherungen. Die Abzugssicherung (1) ist in Form eines Hebels in den Abzug integriert, der im eingerasteten Zustand ein Zurückbewegen des Abzugs verhindert. Um die Waffe abzufeuern, müssen die Sicherung und der Abzug gleichzeitig gedrückt werden. Die zweite Sicherung befindet sich unter dem Lauf. Zeigt die Sicherung nach links, ist sie schussbereit, wenn sie nach rechts zeigt, ist sie gesichert.

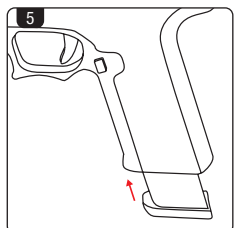
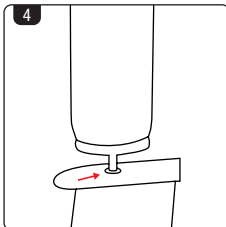
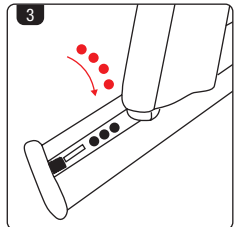
BETÄTIGEN SIE DEN ABZUG NICHT, WÄHREND SIE DIE SICHERUNG BEWEGEN.



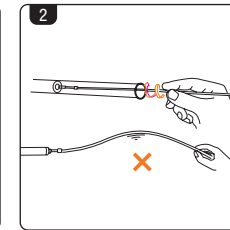
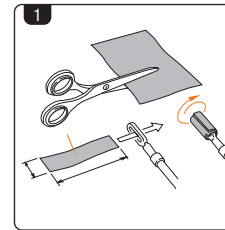
MAGAZIN ENTNEHMEN, LADEN UND GAS-KARTUSCHE FÜLLEN

1. Drücken Sie den Magazinknopf (A) und entnehmen Sie das Magazin (B).
2. Zum Laden schieben Sie die Magazinfeder nach unten und halten sie dort fest.
3. Füllen Sie anschließend BBs in das Magazin. Verwenden Sie nur hochwertige BBs des richtigen Kalibers. Benutzen Sie BBs niemals mehrfach.
4. Das Magazin wird über das Ventil an der Unterseite mit Gas befüllt. Drehen Sie Ihr Magazin um (Ventil oben) und üben Sie Druck auf die Gasflasche und das Magazin aus, bis es gefüllt ist.
5. Legen Sie das Magazin in den Magazinschacht ein. Wenn das Magazin verriegelt ist, ist ein deutliches ‚Klicken‘ zu hören.

ACHTEN SIE DARAUF, DIE WAFFE VORHER ZU SICHERN



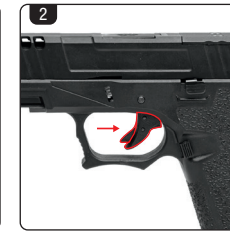
ANLEITUNG



REINIGUNG DER WAFFE

1. Schneiden Sie einen Stoffstreifen passend auf 3 x 10 cm zurecht. Führen Sie ihn anschließend durch den Reinigungstab und wickeln ihn in voller Länge um.
2. Halten Sie den Stab mittig und führen Sie ihn mit einer Drehbewegung in den Lauf ein. Halten Sie den Stab so weit vorne wie möglich.

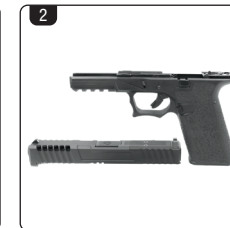
DIE WAFFE MUSS REGELMÄSSIG GEREINIGT WERDEN. ALLE BEWEGLICHEN TEILE SOLLTEN IN REGELMÄSSIGEN ABSTÄNDEN MIT SILIKON-SPRAY BEHANDELT WERDEN, UM EINE LANGE LEBENSDAUER DER WAFFE ZU GEWÄHRLEISTEN.



SCHIESSEN

1. Zum Schießen ziehen Sie den Schlitten ganz zurück und lassen ihn dann los.
2. Zielen Sie auf ein sicheres Ziel und betätigen Sie dann den Abzug.

ACHTUNG: ACHTEN SIE AUF EIN FREIES UND SICHERES SCHUSSFELD



HOP UP EINSTELLEN

1. Entnehmen Sie das Magazin. Ziehen Sie den Schlitten nach hinten (A) während Sie den Schlittenentriegelungsknopf (B) wie abgebildet, auf beiden Seiten nach unten ziehen.
2. Entfernen Sie nun den Schlitten, indem Sie ihn nach vorne vom Griffstück herunterschieben.
3. Drehen Sie am Rad, um das Hop Up einzustellen. Achten Sie darauf, nicht zu stark zu drehen. Dies kann zu Schäden an der Waffe führen.

